

## Kringloop Stackton

**Stackton is een snelle, makkelijke droogstapel methode om muren te bouwen.**

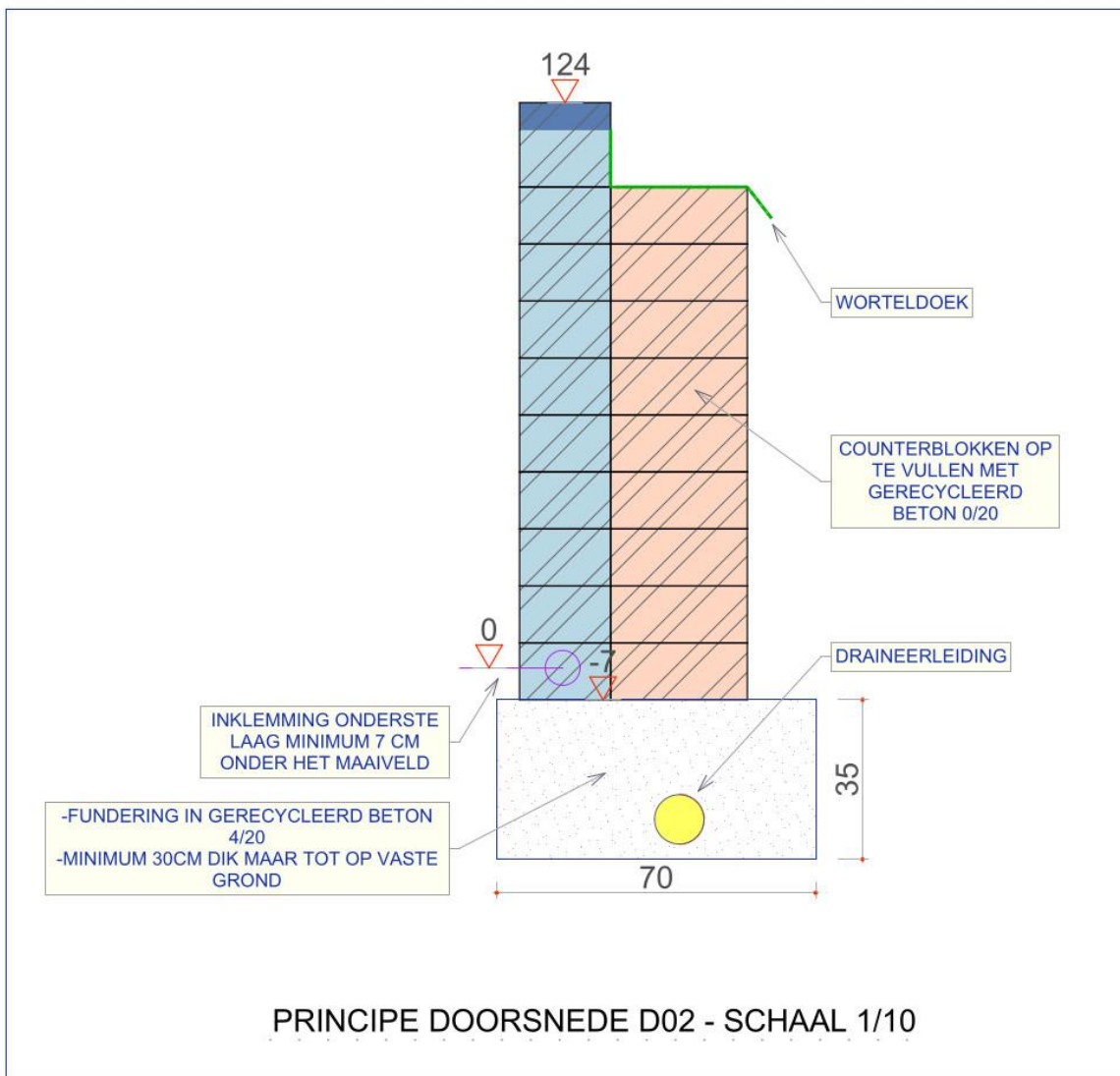
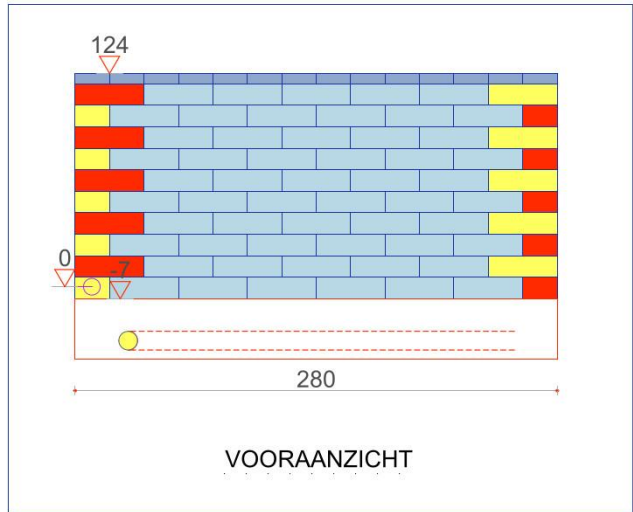
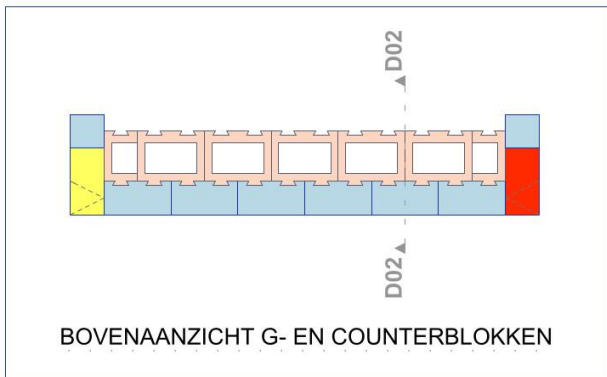
Het Stacktonbouwsysteem is gebaseerd op het gepatenteerde principe van de samenvoeging van betonblokken met behulp van betonnen verankeringsblokken.



Met Stackton kan je keerwanden en tuinmuren bouwen, dewelke je perfect kan demonteren en elders weer opbouwen. De blokken worden verankerd door middel van verankeringsblokjes. Keerwanden hebben achter de Stacktonblokken één of meerdere lagen counterblokken, deze worden door middel van een zwaluwstaart verbinding met elkaar verbonden. Hierdoor heeft de muur meerdere levens en kan hij op een andere plek weer worden opgebouwd. Zowel de fundering als de counterblokken worden opgevuld met gerecycleerde beton. Wij bieden naast onze Stackton producten ook alle hulpmaterialen aan. Zo maken wij gebruik van Duracover, een 100% biologisch afbreekbare worteldoek op basis van maïszetmeel en gerecycleerde beton voor het vullen van de fundering en counterblokken. Laten we er een voorbeeld bij nemen.



**We bouwen een keerwand van 2.80m lang en 1.24m hoog.**



Deze keerwand is bijna 100% herbruikbaar, enkel de caps bovenaan worden met een beetje mortel bevestigd. Bovendien bevat deze kleine keerwand 38% gerecycleerd materiaal. Bij een grotere keerwand kan dit oplopen tot bijna 50%.



## BEREKENINGSBLAD STACKTON

DOSSIERNUMMER	DATUM	BEREKENAAR
2021-000	11-01-21	Jorien

### 1. berekening gewicht

TYPE	AANTAL	KG/ST	TOTAAL
G-BLOK STANDAARD	70	15,35	1074,5
G-BLOK LINKSE KOP	10	15,35	153,5
G-BLOK RECHTSE KOP	10	15,35	153,5
MUURBLOK STANDAARD	0	15,35	0
MUURBLOK KOP	0	15,35	0
KOLOMBLOK	0	15,35	0
COUNTERBLOK	59	17,5	1032,5
STACKTON CURVED SET	0	61,4	0
VERANKERINGSBLOK ROND	0	1,16	0
VERANKERINGSBLOK VIERKANT	164	1,16	190,24
CAP G-BLOK 20/20/6	18	7	126
CAP MUURBLOK 30/30/6	0	10	0
KOLOMCAP KLEIN	0	25	0
KOLOMCAP GROOT	0	25	0
<b>TOTAAL</b>			<b>2730,24 KG</b>

### 2. berekening gewicht funderingsmateriaal

	LENGTE	BREEDTE	DIKTE	VOLUME	GEWICHT
GERECYCLEERD BETON 4/20	0	0,4	0,35	0	0
GERECYCLEERD BETON 4/20	2,8	0,6	0,35	0,588	705,6
GERECYCLEERD BETON 4/20	0	0,9	0,35	0	0
GERECYCLEERD BETON 4/20	0	1,2	0,35	0	0
<b>TOTAAL</b>	<b>2,8</b>			<b>0,588</b>	<b>705,6 KG</b>
FUNDERINGSBETON	0	1	0,8	0	0
FUNDERINGSBETON	0	0,6	0,35	0	0
<b>TOTAAL</b>	<b>0</b>			<b>0</b>	<b>0 KG</b>
FIJNE KIFT 2/6,3 VOOR UITVULLING	2,8	0,6	0,05	0,084	117,6 KG

### 3. berekening vulmateriaal counterblokken

	AANTAL	VOLUME/BLOK	VOLUME	GEWICHT
GERECYCLEERD BETON 4/20	59	0,0088	0,5192	623,04 KG

### 4. berekening draineerdarm dia 80mm met bidim

	AANTAL			
DRAINEERDARM DIA 80 MET BIDIM	2,8	50 LPM PER ROL	2,8	LPM

### 5. berekening scheidingsdoek

	AANTAL			
WEEDSTOP S	2,8	25 OF 100M <sup>2</sup> PER ROL	2,8	M <sup>2</sup>

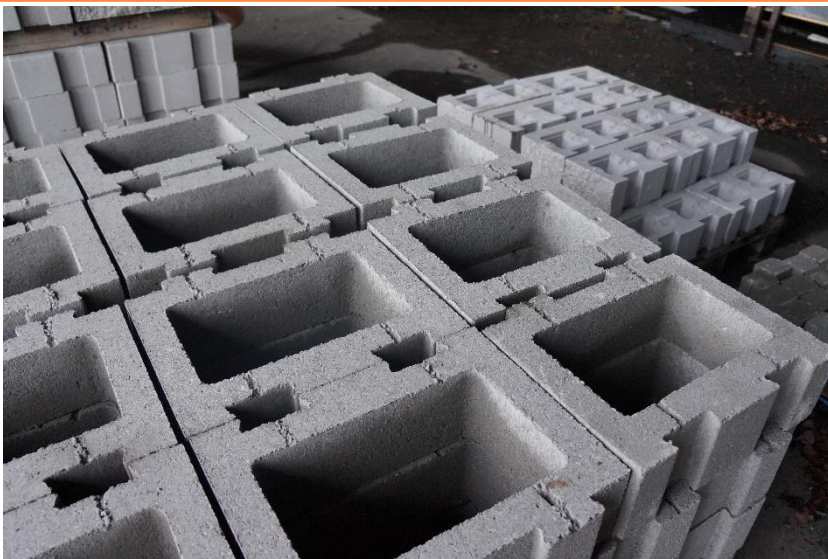
### 6. berekening cementcol voor caps

	AANTAL			
Murocol - S	10,8	25 kg per zak/ 10 kg /m <sup>3</sup>	10,8	kg

4187,28 1573,188 **38 %**



Ter illustratie hebben wij de keerwand gemonteerd en daarna weer gedemonteerd

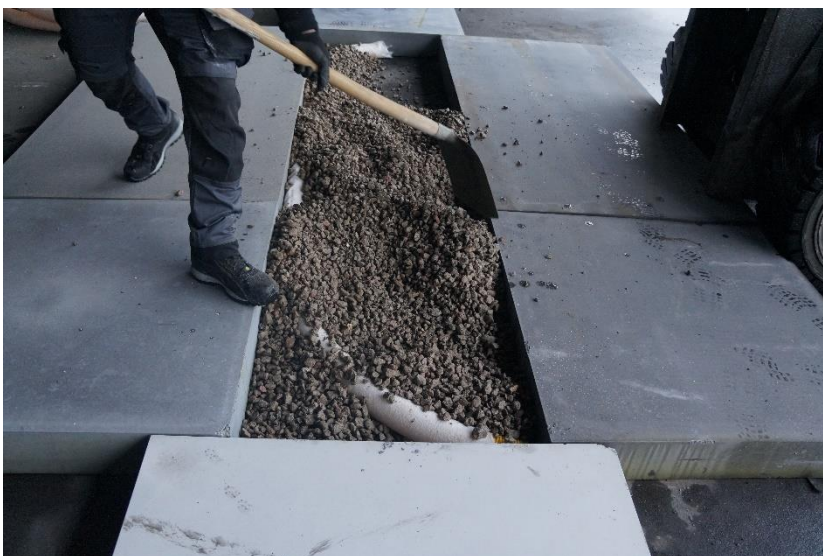
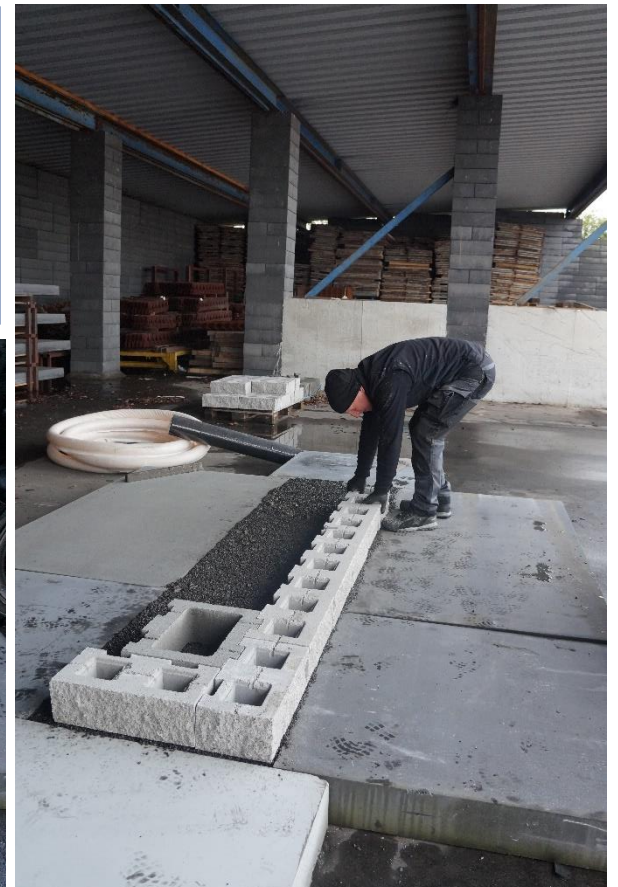


**Aanvang werken: Het materiaal staat klaar.**

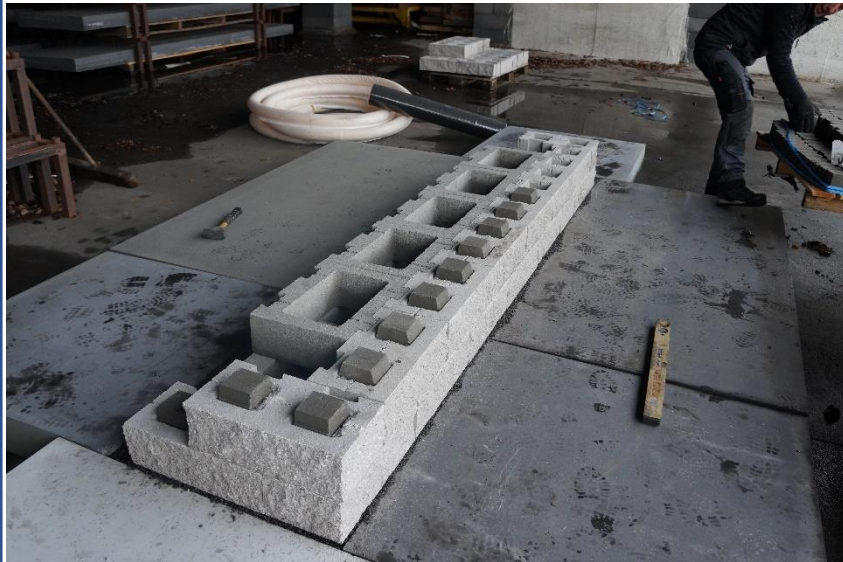
Counterblokken, G-blokken, verankeringsblokjes, drainagedarm, antiworteldoek, gerecycleerde beton

**De eerste fase: Fundering en eerste laag.**

De fundering bestaat uit gerecycleerde beton en wordt voorzien van een drainagedarm. Door het fijne laagje kift bovenaan kan de eerste laag blokken goed waterpas geplaatst worden.







### **Opbouwen maar: G-blokken, counterblokken en de verankeringsblokjes**

Zodra de eerste laag waterpas staat gaat de rest van de opbouw vlot. De counterblokken worden opgevuld met gerecycleerde beton 4/20.





### **Afwerking: Caps en antiworteldoek**

Bovenaan wordt de muur afgewerkt met afdekcaps, deze zijn verkrijgbaar in 2 formaten. Het kleinste formaat gelijk met de diepte van de muur, het grotere formaat steekt aan beide zijden van de muur over.

De counterblokken worden bovenaan bekleed met een worteldoek zodat de aarde niet tussen het gerecycleerde beton kan terecht komen. Op die manier is een goede drainage gegarandeerd.





### **Demonteren: Alle onderdelen uit elkaar halen**

Omdat de caps met mortel bevestigd worden kunnen deze hier en daar beschadigd worden bij het demonteren en moeten deze eventueel vervangen worden. De overige stacktonblokken kunnen op paletten gestapeld worden, om in een nieuw project te worden gebruikt.





### De laatste fase op weg naar een nieuw begin

Zelfs het gerecycleerde beton uit de counterblokken en bijna alle gerecycleerde beton uit de fundering kan opnieuw gebruikt worden, evenals de drainagedarm. Wanneer alle materialen ingepakt en vervoerd zijn, kan alles terug opnieuw beginnen. Stackton muren doorstaan moeiteloos de tand des tijds maar...Voor de tuinliefhebber die graag eens van tuinontwerp verandert kan onze tuinmuur op deze manier makkelijk verplaats worden, of zelfs aangeboden worden op tweedehands websites.

